



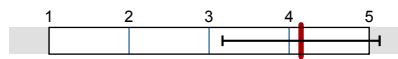
Globalwerte

Planung und Darstellung (negativ - positiv)



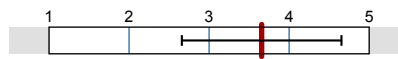
mw=3,8
s=1,1

Umgang mit den Studierenden (negativ - positiv)



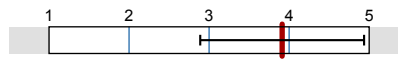
mw=4,1
s=1

Interessantheit und Relevanz (negativ - positiv)



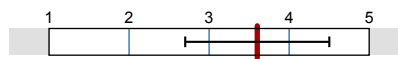
mw=3,7
s=1

Betreuung (gilt nur für Übungen mit Tutorien; negativ - positiv)



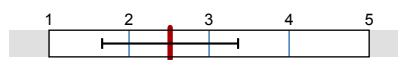
mw=3,9
s=1

Subjektiver Lernerfolg (sehr wenig - sehr viel)



mw=3,6
s=0,9

Schulnote Veranstaltung (sehr gut - mangelhaft)

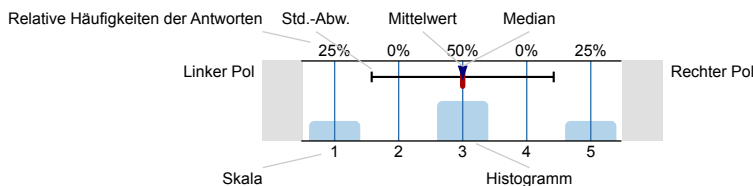


mw=2,5
s=0,8

Auswertungsteil der geschlossenen Fragen

Legende

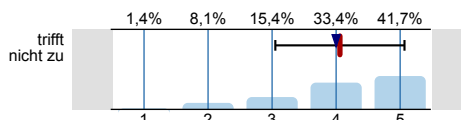
Fragetext



n=Anzahl
mw=Mittelwert
md=Median
s=Std.-Abw.
E.=Enthaltung

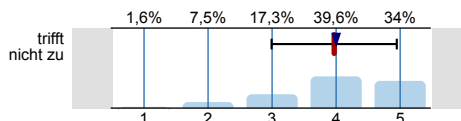
1. Praktikum

1.1) Das Praktikum verläuft nach einer klaren Gliederung und Zeitplanung.



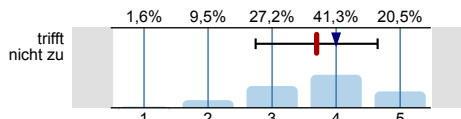
n=727
mw=3,1
md=4
s=1
E.=5

1.2) Der Dozentin/Dem Dozenten scheint der Lernerfolg der Studierenden wichtig zu sein.



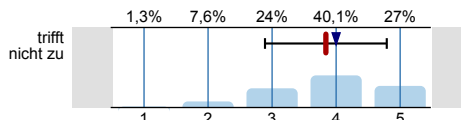
n=694
mw=4
md=4
s=1
E.=33

1.3) Der/Die Dozent/in gestaltet das Praktikum interessant.



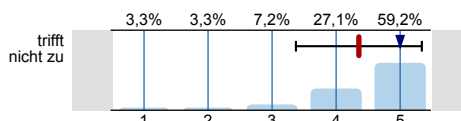
n=703
mw=3,7
md=4
s=1
E.=27

1.4) Der/Die Dozent/in hat Theorie und Praxis gut aufeinander abgestimmt.



n=700
mw=3,8
md=4
s=1
E.=27

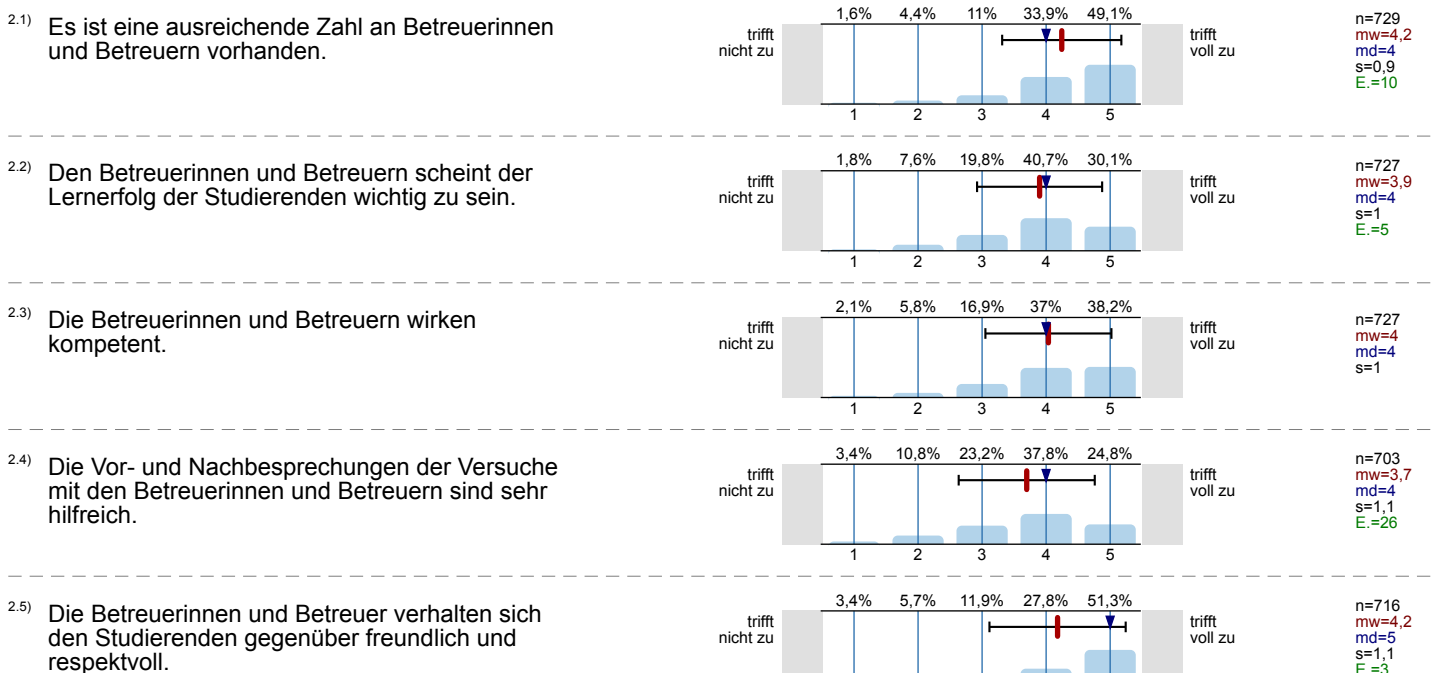
1.5) Der/Die Dozent/in verhält sich den Studierenden gegenüber freundlich und respektvoll.



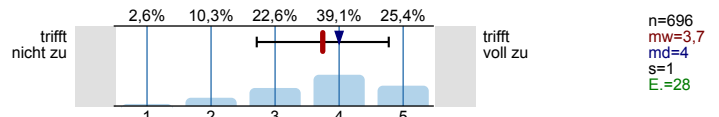
n=698
mw=4,4
md=5
s=1
E.=29



2. Folgende Fragen gelten nur für Praktika mit Betreuung durch Hilfskräfte, Tutorinnen / Tutoren o. Ä. (sonst bitte weiter mit Frage 3.1).

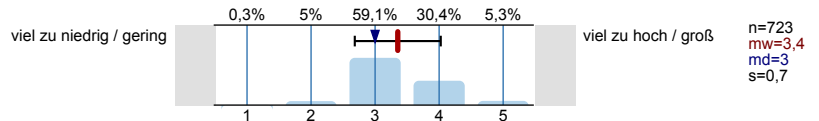


3.6) Mit der Rückmeldung (z.B. bzgl. der Berichte oder Versuchsdurchführung) durch die Betreuerinnen und Betreuer bin ich sehr zufrieden.

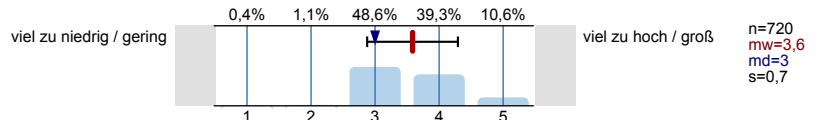


3. Gesamtbeurteilung und Arbeitsbelastung

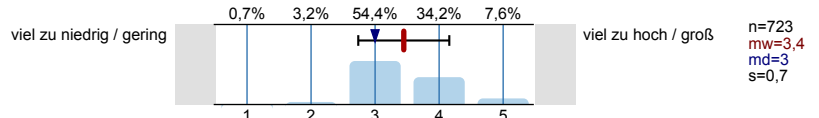
3.1) Die Schwierigkeit der Veranstaltung ist...



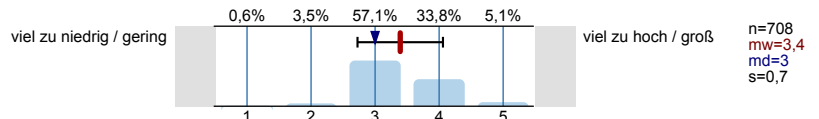
3.2) Der Stoffumfang der Veranstaltung ist...



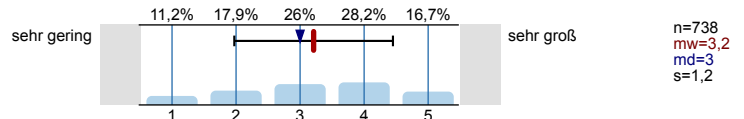
3.3) Das Tempo der Veranstaltung ist...



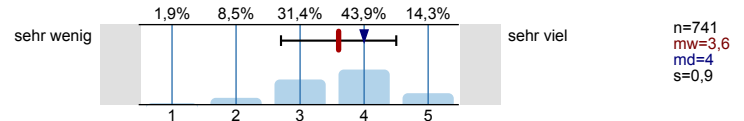
3.4) Die in dieser Veranstaltung gestellten Anforderungen sind...



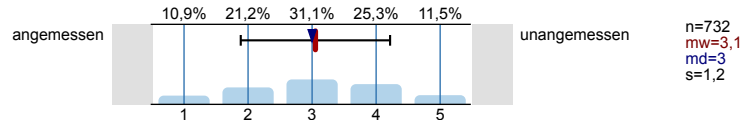
3.5) Wie groß war Ihr Interesse am Veranstaltungsthema vor Beginn der Veranstaltung?



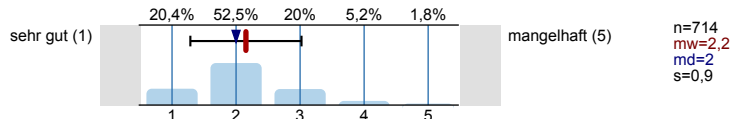
3.6) Wie viel haben Sie in dieser Veranstaltung gelernt?



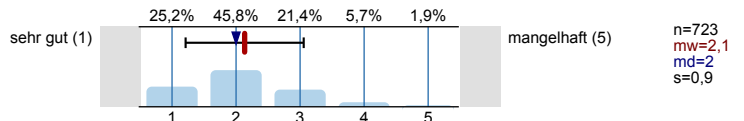
3.7) Wie beurteilen Sie den notwendigen Arbeitsaufwand für diese Veranstaltung?



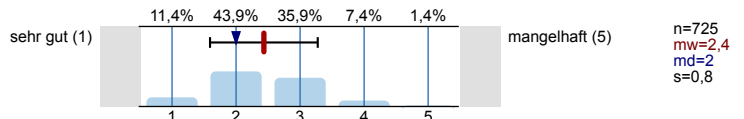
3.8) Welche "Schulnote" (1-5) würden Sie der Dozentin / dem Dozenten als Veranstaltungsleiter/ in geben?



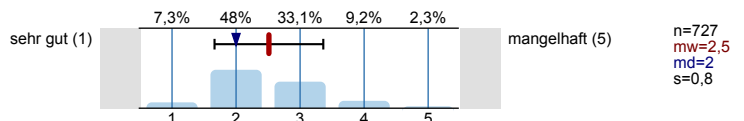
3.9) Welche "Schulnote" (1-5) würden Sie den Tutorinnen / Tutoren geben?



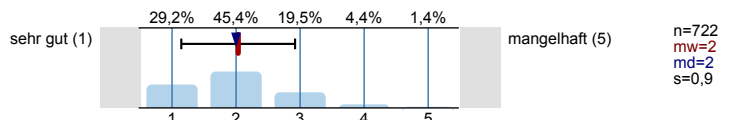
3.10) Mit welcher "Schulnote" (1-5) würden Sie die Struktur der Veranstaltung beurteilen?



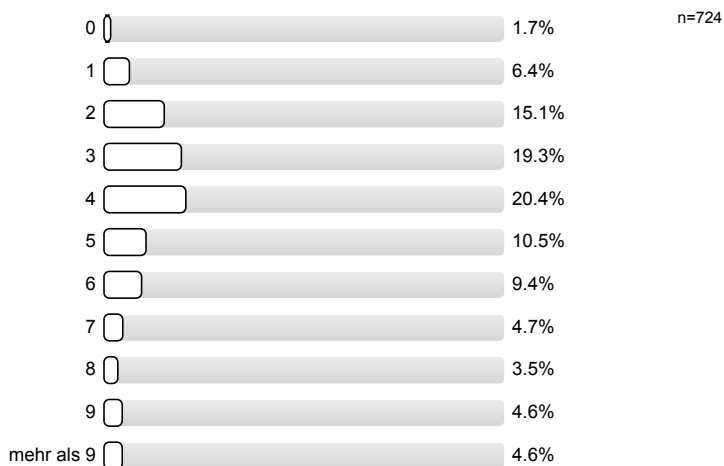
3.11) Welche "Schulnote" (1-5) würden Sie der Veranstaltung insgesamt geben?



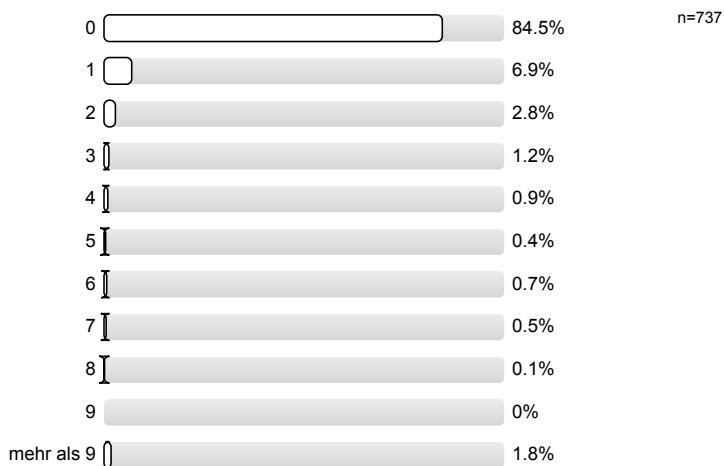
3.12) Welche "Schulnote" (1-5) würden Sie Ihren Kommilitoninnen / Kommilitonen für die Mitarbeit an der Veranstaltung geben?



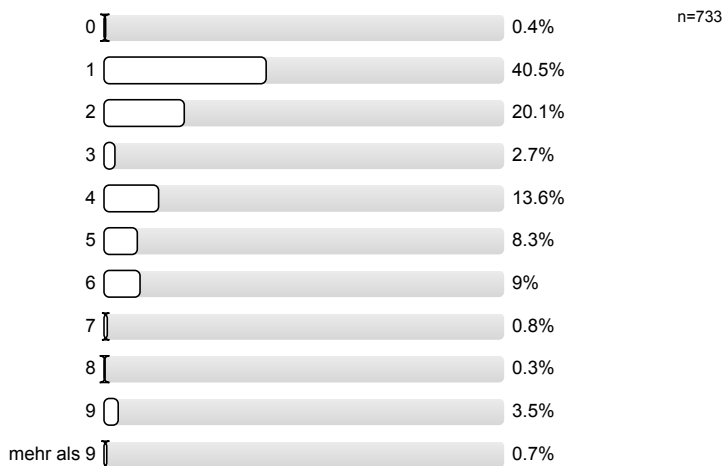
3.13) Wieviel Zeit wenden Sie im Durchschnitt pro Woche (außerhalb der Veranstaltung) für die Erarbeitung des Stoffes auf? (Angaben in Stunden; bitte runden Sie)



3.14) An wie vielen Sitzungen der Veranstaltung haben Sie gefehlt?



3.15) In welchem Fachsemester sind Sie gegenwärtig (in Ihrem ersten Hauptfach) eingeschrieben?



3.16) Geschlecht:

